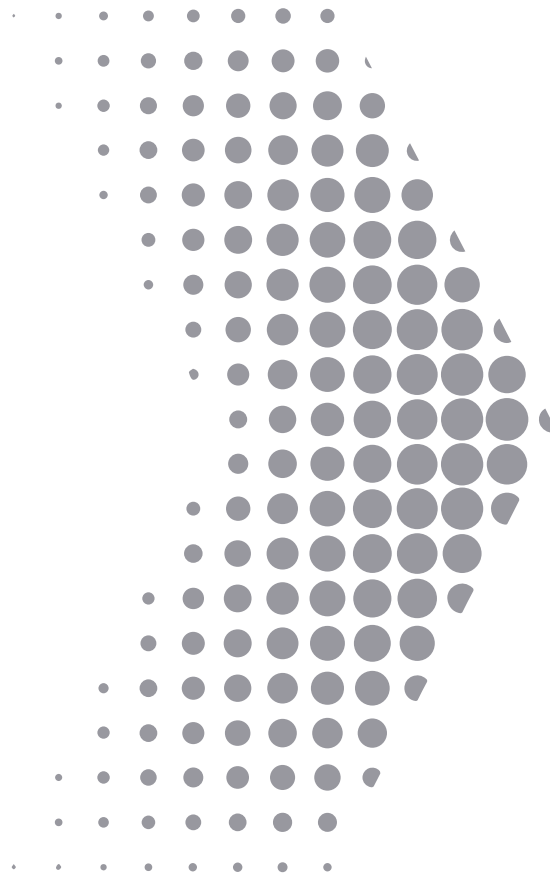


Proyecto:

**Inclusión
Financiera
para
Mujeres
Migrantes**



Propuesta:



**ACELERADORA
HOLA**

MIA Latam

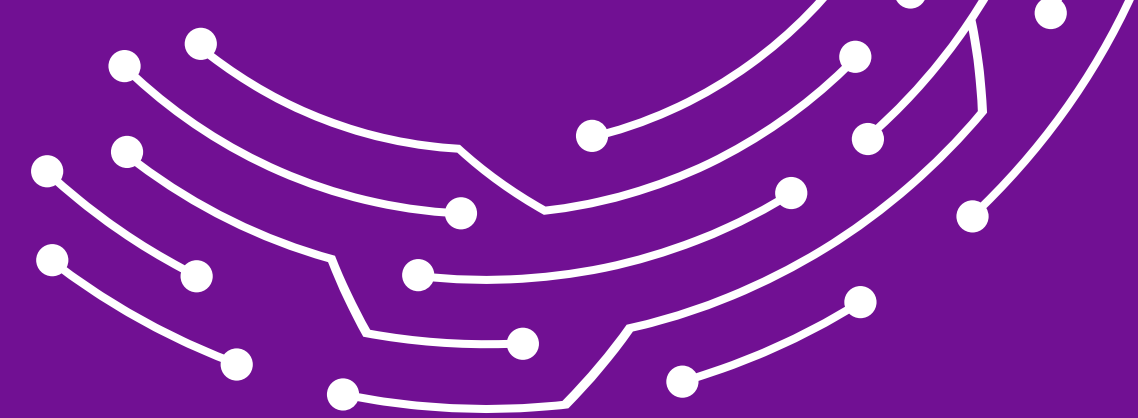


MIA LATAM (Mujer + IA)

Primer **ecosistema** de inclusión financiera con **asistencia virtual** diseñada específicamente para las mujeres migrantes en América Latina, entendiendo los desafíos de las distintas etapas del proceso migratorio, haciendo **uso estratégico de Inteligencia Artificial** para acompañar y brindar servicios con una visión ágil, empática y adaptativa para la inclusión financiera de las mujeres migrantes.

Integra y ofrece **educación** financiera, **información** sobre marcos regulatorios, actores relevantes, **productos y servicios financieros** estructurados y adaptados, en Argentina, Chile, Colombia y México.

MIA LATAM busca cerrar las brechas para fomentar la **inclusión financiera y la autonomía económica** de las mujeres migrantes, como agentes de cambio y de desarrollo económico en los países de acogida.





MIA Ofrece

Con MIA LATAM podrás acceder a educación, información y acompañamiento para la inclusión financiera a través de nuestra plataforma y primer asistente virtual adaptada a tus necesidades cómo mujer migrante y desde cualquier lugar de la región.



El Problema

La exclusión sistémica que enfrentan las mujeres migrantes en América Latina para acceder a servicios e información financiera, les impide acceder a información confiable, servicios financieros seguros, inclusivos y culturalmente pertinentes, limitando la estabilidad económica y bienestar integral. Es decir, las hace más vulnerables, y perpetúa la precariedad y la violencia.

Esto, es el resultado de la intersección de 3 sistemas básicos que las excluyen, siendo:

1. **Sistema de Acceso a Servicios Financieros**
2. **Sistema Social/Cultural**
3. **Sistema Económico/Laboral**

Piloto de MIA LATAM

Con el objetivo de:

- Validar las hipótesis de MIA LATAM;
- Diseñar, probar y ajustar las herramientas tecnológicas y el contenido educativo;
- Implementar alianzas estratégicas; y
- Medir los resultados y el impacto para evaluar la implementación en los demás países.

MIA LATAM implementará un piloto en Colombia, específicamente en las ciudades de **Cúcuta y Bogotá**, siendo territorios estratégicos por la presencia importante de mujeres migrantes.



¿Por qué Colombia?

1. Existe un importante y significativo **flujo migratorio en el país**, con diversos perfiles e historias en las trayectorias migratorias en las mujeres migrantes.
2. Contamos con **estructura en terreno** para la ejecución , logística y soporte local.
3. Existe una amplia y sólida **red de aliados locales** públicos, organizaciones sociales y empresa privada en las cuatro ciudades.
4. **El marco normativo legal es favorable** para la ejecución del piloto en el país.



Nuestros primeros Aliados

Servicios y Productos Financieros:

- **AAvance:** es una Fintech con impacto social y foco en igualdad de género.
- **Estacubierto** es una empresa especialista en seguros inclusivos.

Convocatoria y Gestión Comunidades:

- Organizaciones no gubernamentales que atienden población migrante
- Comunidades locales de Mujeres
- Gobiernos locales: Municipalidades

Cooperación técnica y financiamiento:

Organizaciones Internacionales

Empresas Privadas

Fondos de inversión de impacto



MIA LATAM (Mujer + IA) busca una transformación del sistema de acceso a servicios financieros para mujeres migrantes impulsando un ecosistema de inclusión financiera.



La primera asistente financiera para mujeres migrantes

Interfaz Central

- Chatbot inteligente vía WhatsApp
- Diagnóstico automático
- Orientación personalizada
- Microlearning
- Actualización en tiempo real: Información local validada

Sitio web Complementario

- Portal responsivo con registro mínimo de datos
- Dashboard de servicios disponibles
- Certificaciones digitales descargables
- Red de aliados por ubicación geográfica



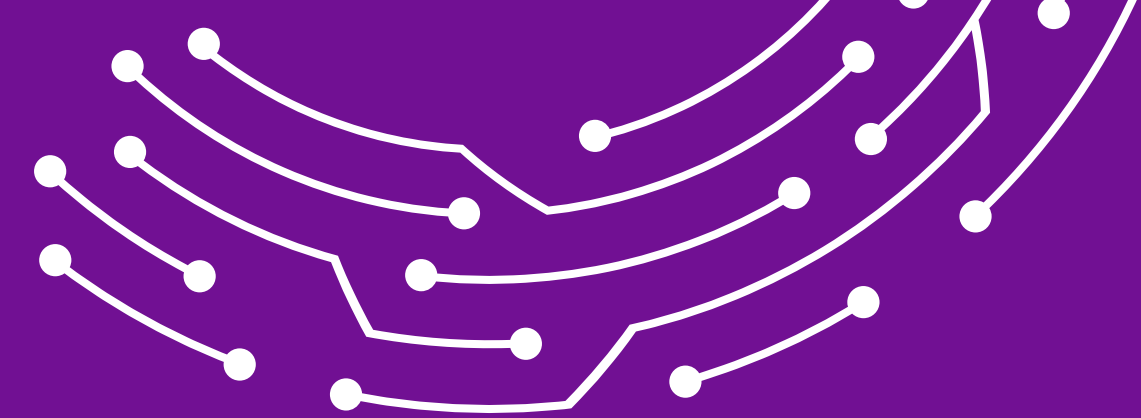
A largo plazo

Los Cambios

Mayor autonomía económica, reducción de la vulnerabilidad, aumento de la confianza en el sistema financiero formal, mejora en la toma de decisiones financieras. Además, permitirá a las mujeres migrantes asumir un rol formal e integrado en el sistema financiero y fomentará la creación de una comunidad de crecimiento colaborativo y redes de apoyo.

El Ecosistema

Articular y conectar a Mujeres migrantes y los diferentes actores: ONGs, gobiernos locales, multilaterales, oficinas de cooperación, entidades financieras reguladas, y proveedores de recursos, donantes privados, fundaciones y empresas.



MIA IMPULSA

Educación para la Inclusión Financiera

MIA IMPULSA es un programa de educación financiera diseñado para mujeres migrantes, que forma parte de la **plataforma MIA LATAM**, orientado a fortalecer su competencias para la inclusión financiera.

La **estructura transversal** del programa contempla contenido sobre:

- Finanzas personales y de negocios;
- Información sobre productos financieros propuestos en cada etapa del crecimiento económico; y
- Opciones y estrategias para la autonomía económica a partir del desarrollo profesional y/o emprendimiento.





MIA IMPULSA

Programa de Educación Financiera

Estadio 1: "Landing" (0-6 meses)

- Brindar información y herramientas básicas para el acceso a servicios financieros y orientación para la inserción laboral y generación de ingresos propios.

Estadio 2: "Transición" (6-18 meses)

- Empoderar a las mujeres migrantes con herramientas para el emprendimiento, conocimiento del sistema financiero y de productos y opciones de financiamiento que aporten a la estabilidad y autonomía económica.

Estadio 3: "Regularización Legal" (18+ meses)

- Fortalecer las habilidades y aportar conocimientos estratégicos para construir un camino de crecimiento económico y empresarial a largo plazo.

MIA IMPULSA

¡Educación Financiera al alcance de un Chat!

Microlearning

- ✓ **Interacción con el servicio Chatbot MIA** a través de la Plataforma **WEB y WhatsApp**
- ✓ **Metodología:**
 - Podcasting
 - Infogramas
 - Retos
 - Quiz Informativo
 - Foro Chat - Ciclos de charlas con expertos
 - Seguimiento de métricas semanal
- ✓ **Construcción y medición del contenido:**
 - Contenido adaptado y alineado de acuerdo a los perfiles de las participantes
 - Medición de impacto antes y después
 - Emisión de certificados a usuarios

Perfiles



Perfil 1 (0-6 meses)

Documentación irregular, sin historial crediticio, necesidades básicas urgentes

Situación migratoria irregular o trámite.

Condición socioeconómica con ingresos provienen del sector informal

Vida familiar, mayoritariamente jefas de hogar

Uso digital: conocimiento digital muy básico.



Perfil 2 (6-18 meses)

Actividad económica inicial, emprendimientos informales, documentación en proceso

Situación migratoria en proceso de regularización, con documentos o la solicitud en trámite.

Condición socioeconómica con emprendimiento informal con ingresos estables, con ahorros básicos.

Vida familiar, en su mayoría, jefas de hogar, profesionales o emprendedoras, con capacidad para apoyar económicamente a sus familias en el país de origen.

Uso digital: Uso intermedio de tecnología.



Perfil 3 (18 meses +)

Documentación completa, emprendimientos formales, historial crediticio establecido

Situación migratoria con estatus legal estable

Condición socioeconómica con ingresos sólidos, negocios o empleos estables, capacidad o historial de créditos e inversiones.

Vida familiar, Se han integrado a la comunidad, co-proveedoras del hogar, con capacidad de apoyo a sus redes familiares.

Uso digital: tienen alto dominio tecnológico y participan activamente en redes profesionales.

Servicios



Etapa 1 Landing (0-6 meses)

MIA-LATAM proporciona:

- Servicios GRATUITOS
- Información sobre ONG y redes de contención primarias
- Derechos Migratorios por país
- Red de organizaciones de apoyo
- Orientación para gestión de remesas.

MIA Impulsa: Educación financiera básica adaptativa.

Productos financieros, como billetera digital, tarjeta prepagada AAvance, fondo de ahorro colaborativo, Seguro de Salud Migrante, Seguro de recepción de remesas.



Etapa 2 Transición (6-18 meses)

MIA-LATAM proporciona:

- Información sobre derechos migratorios por país.
- Red de organizaciones de apoyo cercanas.
- Orientación para gestión de remesas eficientes.
- Seguimiento de metas financieras.

MIA Impulsa: Educación financiera para finanzas personales, opciones de financiamiento y generación de ingresos a partir del emprendimiento

Productos financieros, como billetera Digital, Tarjeta Prepagada AAvance, cuenta bancaria, tarjeta de débito, tarjeta pre-pagada, nanocréditos, Seguro salud familiar, Seguro de accidentes personales y lucro cesante y Seguro de herramientas y mercadería.



Etapa 3 Regularización (18 meses +)

MIA LATAM proporciona:

- Información de entidades financieras y sus productos y servicios adaptadas
- Orientación para microcréditos empresariales
- Información sobre líneas de crédito renovables
- Conexión con seguros inclusivos completos
- Orientación sobre productos de inversión y fondos para mujeres.
- Información sobre servicios bancarios empresariales

MIA Impulsa: Educación financiera, alistamiento financiero para crecimiento y estabilidad económica.

Productos financieros disponibles:

- Seguro microempresa
- Seguro salud familiar
- Seguro moto/ bici / telefonía móvil
- Consultoría especializada en crecimiento.
- Acceso a redes de inversionistas.
- Información sobre programas de aceleración.
- Orientación para certificaciones profesionales.

Productos financieros inclusivos y a la medida



Tarjeta prepagada VISA



DBM sin costes de mantenimiento



Transferencias inmediatas entre billeteras, sin costo



Recarga tu cuenta con PSE o en puntos físicos



Tap to Phone



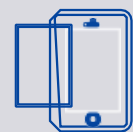
Tarjeta de Débito VISA



Giros internacionales Visa Direct / Mandapaya



Compra en línea o en puntos físicos



Recibe pagos a través de un enlace en Whatsapp



Nano créditos con propósito o productivos



Aliados



Financial Inclusion with differential approach and gender perspective

Productos financieros inclusivos y a la medida

Protección financiera crítica: Los seguros les protegen de riesgos económicos devastadores, brindándoles estabilidad y tranquilidad para enfocarse en su desarrollo personal.

Seguro de salud: Evita gastos médicos catastróficos que podrían arruinar financieramente a una familia migrante.

Seguro de lucro cesante: Mantiene los ingresos familiares cuando la persona no puede trabajar por enfermedad o accidente.

Seguro de herramientas y mercancía: Protege los instrumentos de trabajo y productos de comerciantes y artesanos, asegurando la continuidad de sus medios de sustento.

Seguro contra robo de remesas: Garantiza que las transferencias de dinero lleguen de manera segura a las familias en el país de origen.



Aliados



Implementación del piloto (6 meses)

Fase 1: Preparación (Meses 1-2):

- Firma de convenios marco con organizaciones ejecutoras y aliadas del proyecto
- Desarrollo de la arquitectura básica de MIA-LATAM
- Diagnósticos participativos para contenidos iniciales y protocolos de seguridad digital.
- Desarrollo del sitio web, perfiles, integración aplicación IA para el chat seguro.
- Desarrollo de contenido de la plataforma con información sobre sistema financiero, regulatorio, migratorio, productos y servicios.

Fase 2: Construcción y lanzamiento del Producto Mínimo Viable MVP (Mes 3):

- Cápsulas y material complementario del programa de Educación Financiera MIA IMPULSA.
- Integración de módulos de contenido en la plataforma.
- Realización de pruebas piloto con grupos pequeños.

Fase 3: Piloto Inicial (Meses 3-5): Lanzamiento en Bogotá y Cúcuta del Programa MIA LATAM

Fase 4: Evaluación y Cierre (Meses 6):

- Evaluación de impacto, lecciones aprendidas y presentación de resultados con un plan de escalamiento.





Resultados del Piloto (6 meses)

- **100 mujeres usuarias registradas.**
- **Red de alianzas** consolidada y operativa, una metodología probada de educación financiera digital y un modelo de sostenibilidad validado para el escalamiento.

Indicadores Clave de Rendimiento (KPIs):

- **100 mujeres migrantes** accediendo a información financiera especializada y capacitadas en educación financiera básica.
- **100 conexiones exitosas** con servicios financieros formales.
- **20 emprendimientos iniciados** o en proceso de formalización.
- **60% de incremento promedio en conocimiento financiero.**
- **100 usuarias activas mensuales** y 85% de satisfacción de la usuaria.
- **200 mujeres migrantes** que se relacionan con la plataforma





Impacto del piloto (6 meses)



1. Reducción de la vulnerabilidad financiera;
2. Mayor confianza en el sistema financiero formal;
3. Fortalecimiento de redes de apoyo entre mujeres migrantes;
4. Mejora en la toma de decisiones financieras y una mayor autonomía económica;
5. Eliminación de los ciclos de informalidad y precariedad;
6. Impulso de la participación activa y sostenible de las mujeres migrantes en las economías locales;
7. Generación de evidencia para el escalamiento de soluciones de inclusión financiera; y
8. Contribución al desarrollo de políticas públicas basadas en evidencia y de modelos replicables en la región.

Fuentes de Financiamiento del Piloto



Grants y Donaciones (70%):

- Fondos de organismos multilaterales;
- Donantes privados (fundaciones, empresas y entidades filantrópicas); y
- Fondos de gobiernos locales.

Alianzas Institucionales (20%):

- Universidades: Estudiantes de práctica e investigación
- Gobierno colombiano: Espacios y logística
- ONGs: Personal especializado y beneficiarias
- Sector privado: Servicios tecnológicos pro-bono

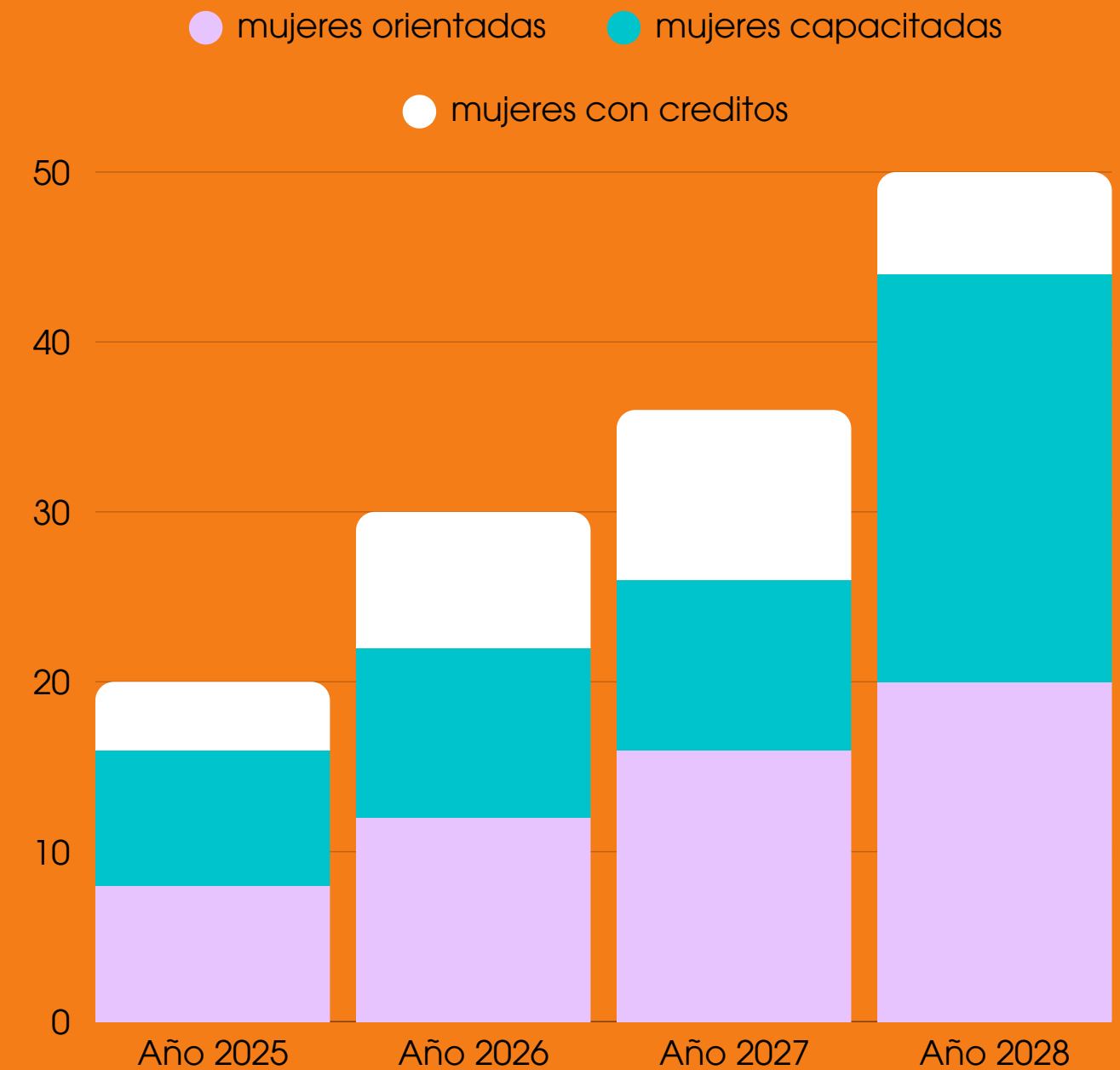
Ingresos Piloto (10%):

- Capacitaciones presenciales premium: \$20-50 por persona
- Certificaciones digitales: \$10-25 por certificado
- Servicios de consultoría básica: \$30-80 por sesión

Sostenibilidad

La sostenibilidad del proyecto se basa en la creación de un **ecosistema financiero digital** adaptable y escalable, con énfasis en la generación de **alianzas sólidas** con actores públicos, privados y comunitarios para diversificar las fuentes de financiamiento y recursos técnicos.

La plataforma se diseñará para ser autosuficiente a mediano plazo, a través de modelos de negocio que contemplen la oferta de productos financieros con costos asociados ajustados a las realidades locales, generando valor tanto para las usuarias como para las instituciones financieras aliadas. Se prevé una transición a un modelo mixto de sostenibilidad que combine grants e ingresos propios.



Equipo



Magreth Gutiérrez, Aavance Colombia



Maximiliano Selva, Eestacubierto Argentina



Mayita Urdaneta, InovAcción Global, Venezuela -residente en Chile



Liset Luque, Alianza por Venezuela Venezuela residente en Argentina



Marisol Aguilar, RacismoMX México



Peggy Gómez, Asociación de Mujeres Emprendedoras de Venezuela, Venezuela- residente en Argentina



Organizaciones Colaboradoras

